



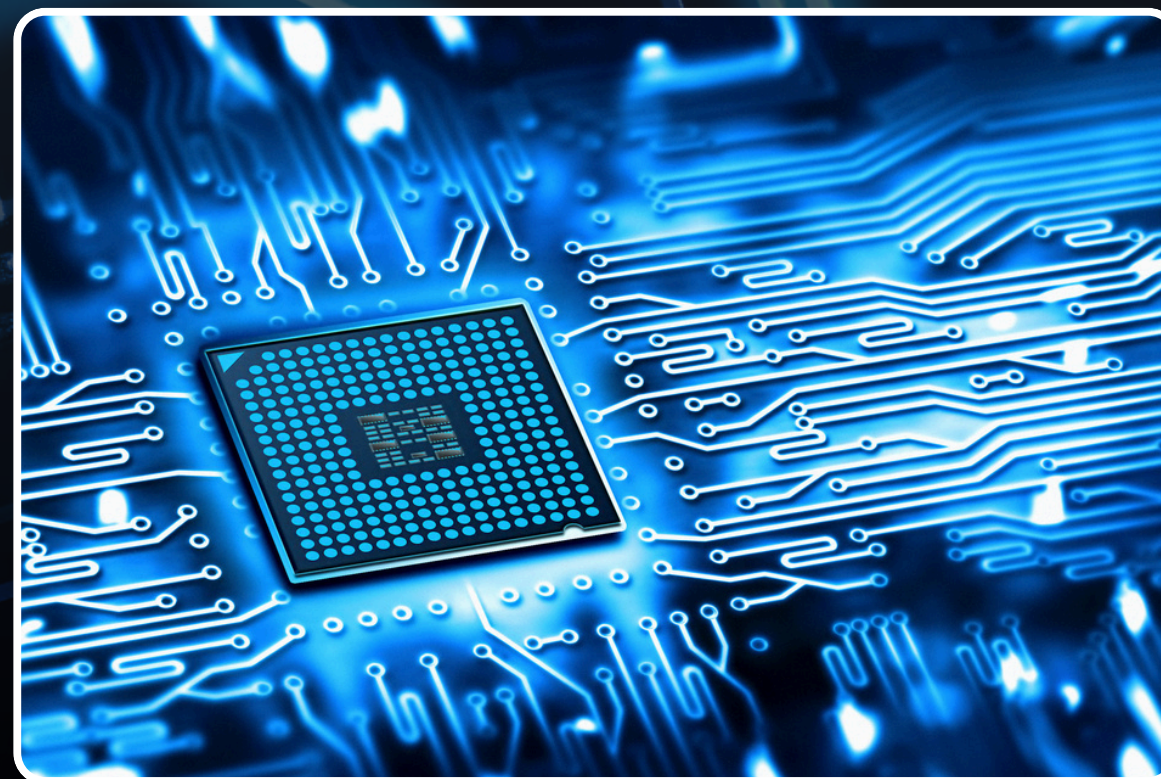
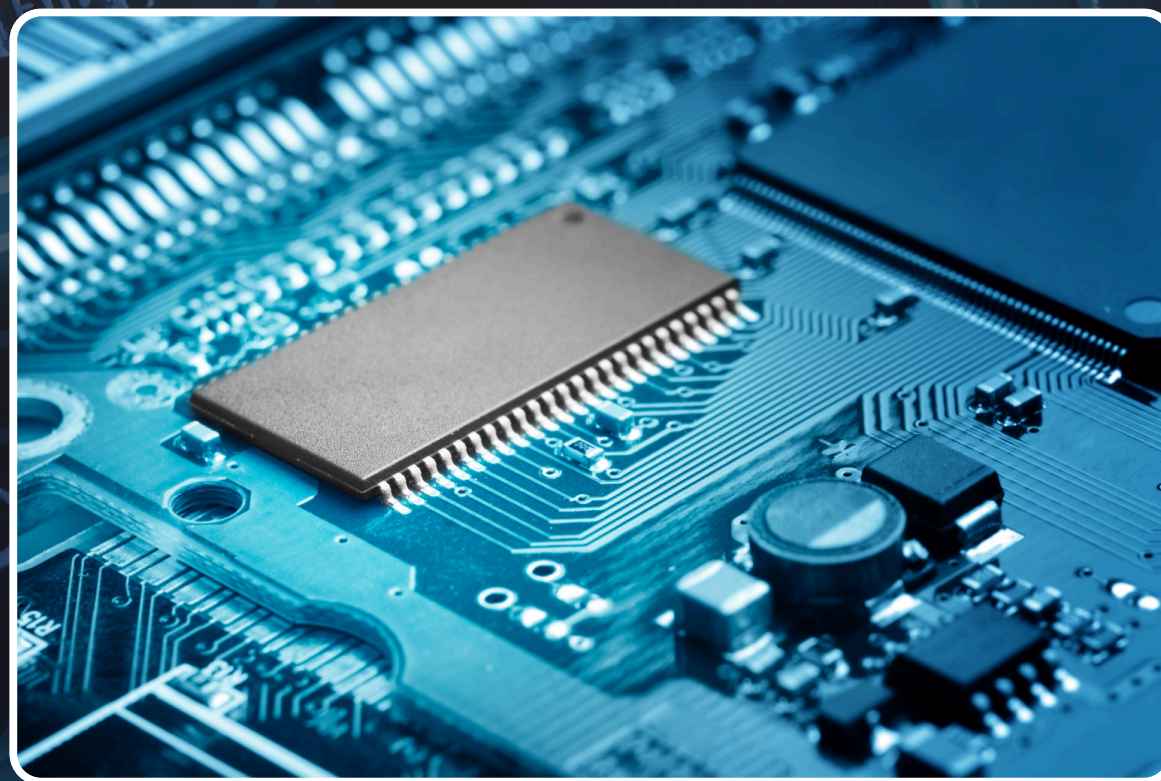
CHIP WEALTH

PIENSE EN LA TECNOLOGÍA PARA HACERSE MÁS RICO

www.chip2wealth.com

¿CÓMO FUNCIONA LA EMPRESA **CHIP 2 WEALTH**?

Chip 2 Wealth se centra en ayudar a personas y empresas a invertir en el sector de semiconductores. Nuestro profundo conocimiento de la industria, las estrategias de inversión y la mentalidad de crecimiento nos permiten tomar decisiones de inversión acertadas que generan importantes retornos para nuestros clientes.



1. ESTUDIO E INVESTIGACIÓN EXHAUSTIVOS

C2W ofrece una investigación y un análisis completos del mercado de semiconductores. Nuestros expertos monitorean continuamente las tendencias en la industria, los avances tecnológicos y las condiciones del mercado para encontrar oportunidades de inversión atractivas.

■ Tareas principales:

- Realizar investigaciones y análisis de mercado en profundidad.
- Identificación de tendencias emergentes y áreas de crecimiento potencial en la industria de semiconductores.
- Proporcionando informes detallados y recomendaciones de inversión.
- Además, brindamos consultas personalizadas para abordar consultas específicas sobre inversiones.

2. ORIENTACIÓN ESTRATÉGICA DE INVERSIONES

C2W ayuda a los clientes a tomar decisiones estratégicas de inversión brindándoles orientación y apoyo personalizados. Nuestro equipo colabora con los inversores para crear estrategias de inversión personalizadas que se alineen con los objetivos financieros.

- Analizar las carteras de inversión y los objetivos financieros de la empresa.
- Recomendar oportunidades de inversión específicas en la industria de semiconductores.
- Ofreciendo apoyo y asesoramiento continuo para optimizar el rendimiento de las inversiones.

INVESTMENT OPPORTUNITIES

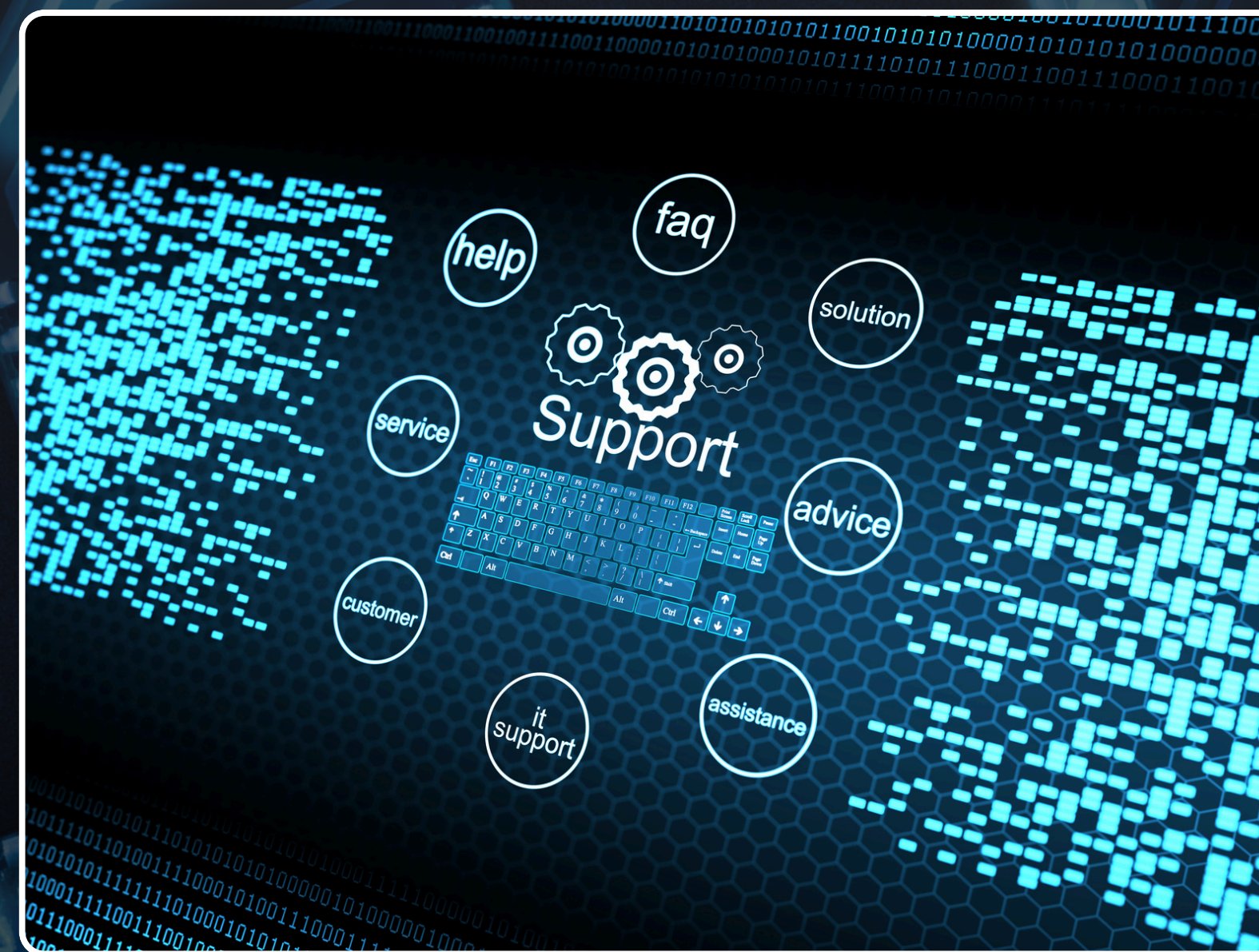


3. ACCESO A OPORTUNIDADES EXCLUSIVAS

Las conexiones industriales y los conocimientos estratégicos de C2W brindan a los clientes acceso a oportunidades de inversión exclusivas que pueden no estar disponibles para el público en general.

4. SOPORTE INTEGRAL

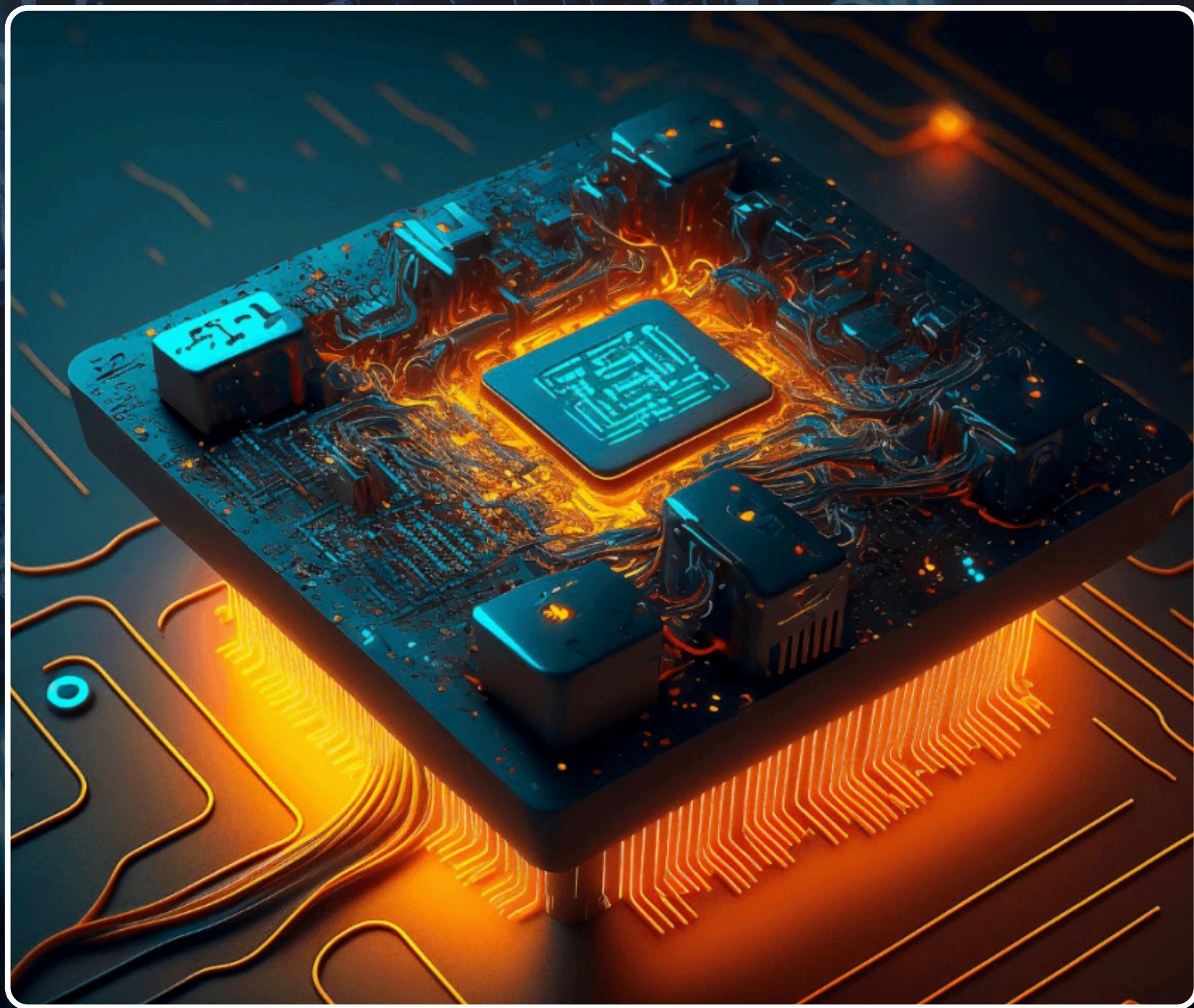
Ofrecemos apoyo continuo a nuestros clientes, desde la inversión inicial hasta la gestión de la cartera. Nuestro enfoque personalizado garantiza que los clientes reciban la orientación que necesitan en cada etapa de su proceso de inversión.



MISIÓN Y VISIÓN

Nuestra misión es alinearnos con la industria global de semiconductores y generar confianza en los inversores a través de retornos consistentes.

Imaginamos un mundo donde todos puedan lograr el éxito financiero a través de inversiones fáciles y accesibles.



¿QUÉ OFRECEMOS?

Ingresos por ROI

Chip 2 Wealth ofrece un retorno de la inversión del 1.25 % al 2 %

Ingresos por referencia

Chip 2 Wealth ofrece un 10 % de recomendación en cada plan

Ingresos binarios

Chip 2 Wealth ofrece una coincidencia binaria del 8%



PLAN DE NEGOCIOS

NANO

Paquetes

49\$ - 999\$

Retorno de la inversión 1.25%

Duración 250 Días

Referencia 10%

Binario 8%

Capping 200\$

[Comprar Plan](#)

MICRO

Paquetes

1,000\$ - 9,999\$

Retorno de la inversión 1.50%

Duración 225 Días

Referencia 10%

Binario 8%

Capping 2,000\$

[Comprar Plan](#)

TERRA

Paquetes

10,000\$ - 49,999\$

Retorno de la inversión 1.75%

Duración 210 Días

Referencia 10%

Binario 8%

Capping 5,000\$

[Comprar Plan](#)

GIGA

Paquetes

50,000\$ - 99,999\$

Retorno de la inversión 2%

Duración 200 Días

Referencia 10%

Binario 8%

Capping 10,000\$

[Comprar Plan](#)



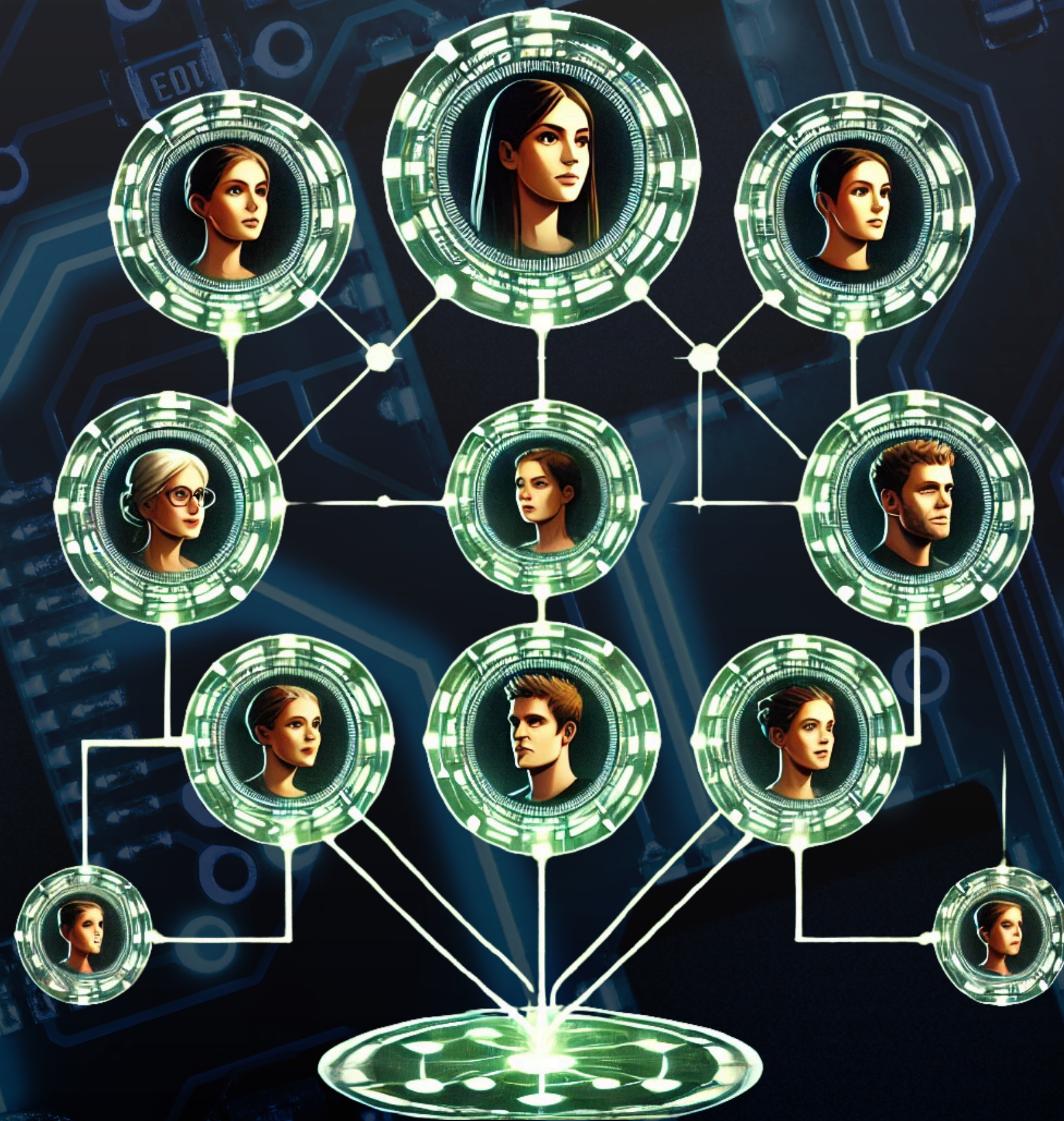
INGRESOS POR REFERENCIA

Obtenga ingresos por referencia de **10%**

¡Invita a tus amigos y gana un bono de recomendación del 10%! Comparte la emoción y obtén una recompensa por cada nuevo miembro que recomiendes.

INGRESOS **BINARIOS**

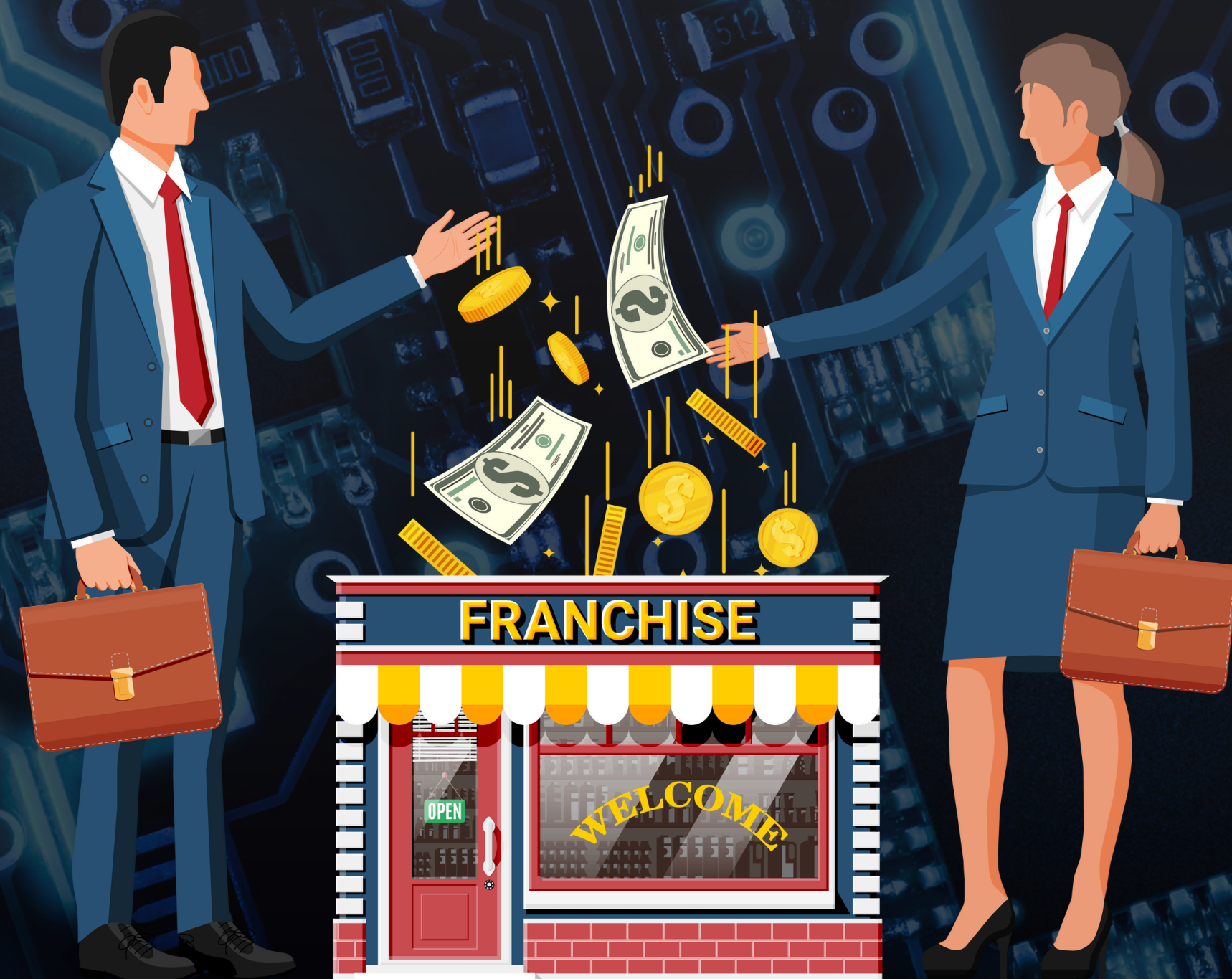
¡Gana un impresionante ingreso binario del **8 %**! Maximiza tus ganancias formando un equipo equilibrado y disfruta de recompensas constantes por tus esfuerzos.



CONDICIONES DE **RETIRO**

- Las puertas de retiro están abiertas todos los días de lunes a viernes.
- Las puertas de retiro estarán abiertas de 10:30 a 13:30 en el horario del Reino Unido.
- El retiro mínimo será de \$20
- Múltiplo de cada \$10 adicionales
- Tiempo de procesamiento en 24 horas.
- La tarifa de retiro será del 10%.

INGRESOS POR FRANQUICIA



- **10,000\$** Porcentaje **1%** en la activación cada vez
- **25,000 \$** Porcentaje del **2.75%** en la activación cada vez

OPCIONES DE PAGO



CONTÁCTENOS



106 Climping Road Crawley England
RH110AY, UK



www.chip2wealth.com



+44 74539 01136



care@chip2wealth.com